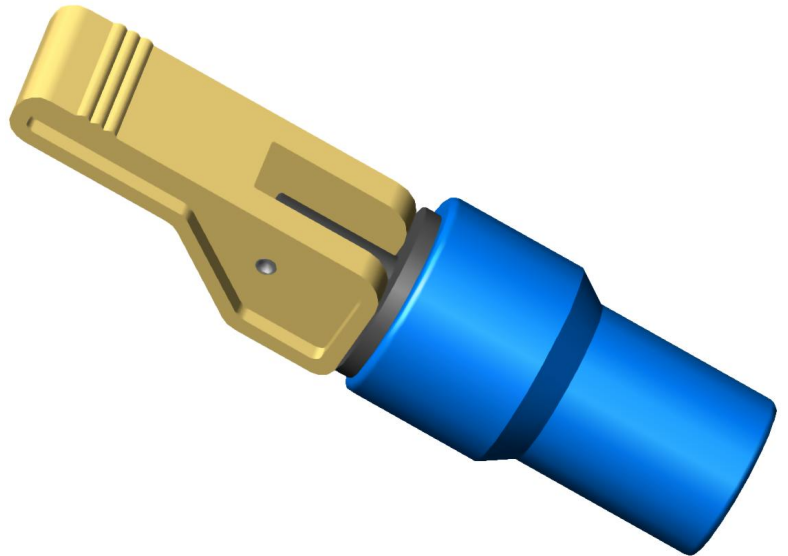


Vlastnosti dílů Série SX:

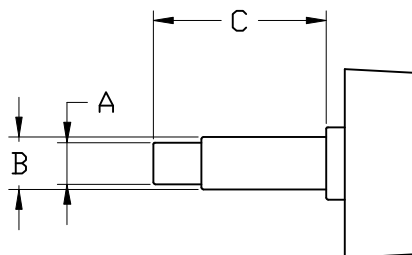
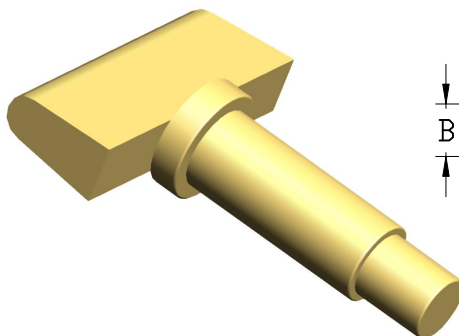
- ▶ Materiál těla - Silikon
- ▶ Použitelnost krátkodobě až do 260°C
- ▶ Speciálně určené pro aplikace, kde nestačí standardní těsnost běžných zátek
- ▶ Zacvaknutím držadla vytvoří vlivem expanze velmi těsné nepropustné spojení
- ▶ Snadná aplikace a vyjmutí
- ▶ Opakovaná použitelnost
- ▶ Vhodné pro lakování, práškové lakování, galvanizaci, atd.

| Série SX - Materiál Silikon - Max. 260°C | | | |
|--|--------|--------|--------|
| Číslo dílu | A (mm) | B (mm) | C (mm) |
| SX 0066 | 6,6 | 8,0 | 14,0 |
| SX 0070 | 7,0 | 9,0 | 12,6 |
| SX 0078 | 7,8 | 10,0 | 12,8 |
| SX 0083 | 8,3 | 10,0 | 14,0 |
| SX 0090 | 9,0 | 11,0 | 12,2 |
| SX 0101 | 10,1 | 12,0 | 14,0 |
| SX 0113 | 11,3 | 13,7 | 15,2 |
| SX 0123 | 12,3 | 14,7 | 15,2 |
| SX 0133 | 13,3 | 16,0 | 14,7 |
| SX 0134 | 13,4 | 16,0 | 14,0 |
| SX 0145 | 14,5 | 16,2 | 14,1 |
| SX 0150 | 15,0 | 18,0 | 13,9 |
| SX 0156 | 15,6 | 19,0 | 14,3 |
| SX 0173 | 17,3 | 20,0 | 14,7 |
| SX 0181 | 18,1 | 20,2 | 14,4 |
| SX 0193 | 19,3 | 22,0 | 24,4 |
| SX 0201 | 20,1 | 22,2 | 21,1 |
| SX 0208 | 20,8 | 24,0 | 23,1 |
| SX 0218 | 21,8 | 24,2 | 20,0 |
| SX 0278 | 27,8 | 40,0 | 23,4 |



Vlastnosti dílů Série TNM:

- ▶ Materiál - LDPE
- ▶ Použitelnost do 80°C
- ▶ Určeno pro těsné krytí závitů
- ▶ Otáčením v otvoru se závit se do krytek vyřízne závit a tím dojde k max. utěsnění
- ▶ Vynikající chemická odolnost
- ▶ Jednorázové použití
- ▶ Určeno především pro galvanizaci, eloxování, atd.



| Série TNM - Materiál LDPE - Max. 80°C | | | |
|---------------------------------------|--------|--------|--------|
| Číslo dílu | A (mm) | B (mm) | C (mm) |
| TNM 0082 | 1,6 | 2,1 | 16,8 |
| TNM 0100 | 2,0 | 2,5 | 15,2 |
| TNM 0106 | 2,2 | 2,7 | 17,0 |
| TNM 0120 | 2,4 | 3,0 | 18,7 |
| TNM 0131 | 2,7 | 3,3 | 20,4 |
| TNM 0156 | 3,5 | 4,0 | 19,8 |
| TNM 0171 | 3,7 | 4,3 | 20,3 |
| TNM 0186 | 3,8 | 4,7 | 20,8 |
| TNM 0212 | 4,6 | 5,4 | 22,7 |
| TNM 0250 | 5,3 | 6,4 | 28,4 |
| TNM 0270 | 5,3 | 6,9 | 28,4 |
| TNM 0312 | 7,5 | 7,9 | 22,6 |
| TNM 0335 | 7,5 | 8,5 | 22,6 |
| TNM 0400 | 8,8 | 10,2 | 25,5 |
| TNM 0470 | 10,2 | 11,9 | 28,4 |