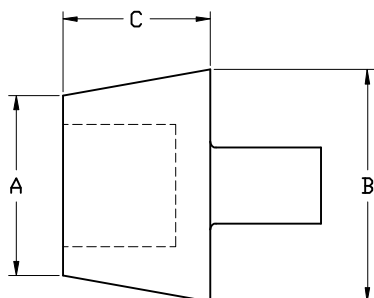
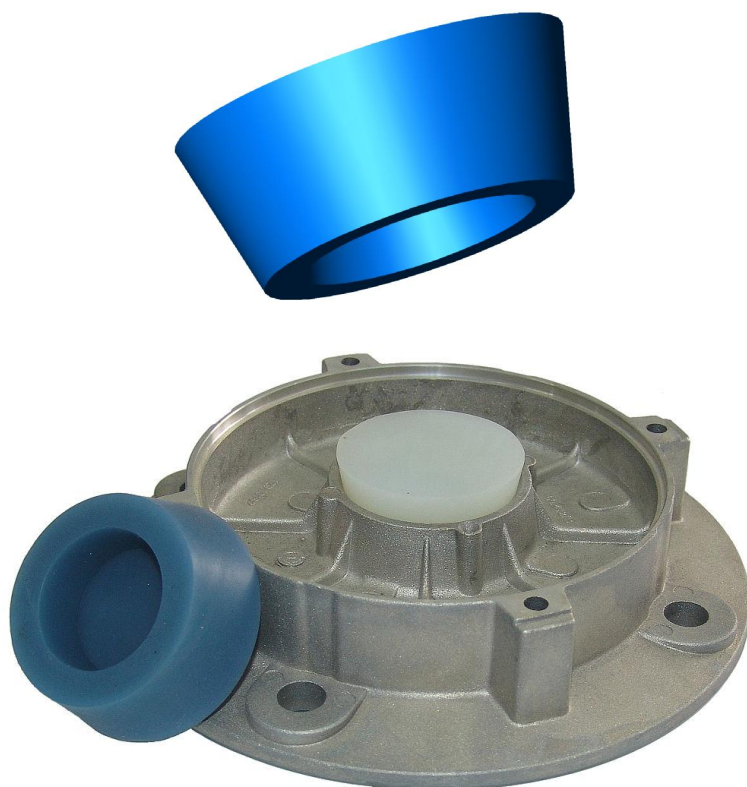


Vlastnosti dílů Série HSTP:

- ▶ Materiál - Silikon
- ▶ Použitelnost krátkodobě až do 315°C
- ▶ Obzvláště vhodné pro krytí větších průchozích a neprůchozích otvorů
- ▶ Vhodné pro krytí větších otvorů v plechu atd.
- ▶ Opakovaná použitelnost (závislá na teplotě, při 315°C cca. 10 cyklů)
- ▶ Vhodné pro lakování, práškové lakování, galvanizaci, eloxování, atd.

Série HSTP - Materiál Silikon - Max. 315°C			
Číslo dílu	A (mm)	B (mm)	C (mm)
HSTP 1063-1000	23,0	27,0	25,4
HSTP 1102-1000	24,0	28,0	25,4
HSTP 1181-1000	27,8	30,0	25,4
HSTP 1260-1000	26,2	32,0	25,4
HSTP 1338-1000	27,0	34,0	25,4
HSTP 1456-1000	30,0	37,0	25,4
HSTP 1535-1000	31,0	39,0	25,4
HSTP 1614-1000	33,0	41,0	25,4
HSTP 1693-1000	36,0	43,0	25,4
HSTP 1772-1000	37,0	45,0	25,4
HSTP 1810-1000	38,0	46,0	25,4
HSTP 1968-1000	42,0	50,0	25,4
HSTP 2086-1000	45,0	53,0	25,4
HSTP 2205-1000	48,0	56,0	25,4
HSTP 2480-1000	50,0	63,0	25,4
HSTP 2500-1000	54,0	63,5	25,4
HSTP 2688-1000	57,9	68,3	25,4
HSTP 2953-1000	61,9	75,0	25,4
HSTP 2953-1375	61,9	75,0	34,9
HSTP 3010-1000	72,6	76,5	25,4
HSTP 3228-1500	68,0	82,0	38,1
HSTP 3500-1500	76,2	88,9	38,1
HSTP 3543-1000	75,0	90,0	25,4
HSTP 4000-1500	82,6	101,6	38,1
HSTP 5000-2000	88,9	127,0	50,8



Vlastnosti dílů Série HSTH:

- ▶ Materiál - Silikon
- ▶ Použitelnost krátkodobě až do 315°C
- ▶ Obzvláště vhodné pro krytí větších průchozích a neprůchozích otvorů
- ▶ Vhodné pro krytí větších krytí otvorů v plechu atd.
- ▶ Snadná aplikace a vyjmutí
- ▶ Opakovaná použitelnost (závislá na teplotě, při 315°C cca. 10 cyklů)
- ▶ Vhodné pro lakování, práškové lakování, galvanizaci, eloxování, atd.

Série HSTH - Materiál Silikon - Max. 315°C			
Číslo dílu	A (mm)	B (mm)	C (mm)
HSTH 1063	23,0	27,0	25,4
HSTH 1250	26,2	31,8	25,4
HSTH 1437	30,1	36,5	25,4
HSTH 1969	41,3	50,0	25,4
HSTH 2203	47,6	56,0	25,4

