

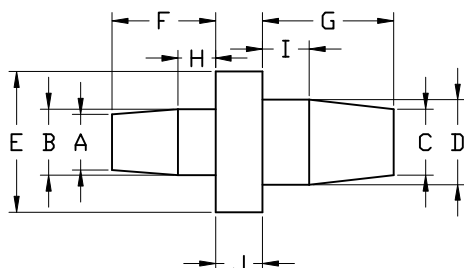
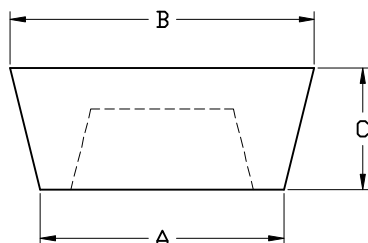
# VELKÉ KUŽELOVÉ ZÁTKY A DVOUKUŽELOVÉ ZÁTKY

Série HSTP - Materiál EPDM - Max. 177°C

Číslo dílu	A (mm)	B (mm)	C (mm)
HSTP 1063-1000	23,0	27,0	25,4
HSTP 1102-1000	24,0	28,0	25,4
HSTP 1181-1000	27,8	30,0	25,4
HSTP 1260-1000	26,2	32,0	25,4
HSTP 1338-1000	27,0	34,0	25,4
HSTP 1456-1000	30,0	37,0	25,4
HSTP 1535-1000	31,0	39,0	25,4
HSTP 1614-1000	33,0	41,0	25,4
HSTP 1693-1000	36,0	43,0	25,4
HSTP 1772-1000	37,0	45,0	25,4
HSTP 1810-1000	38,0	46,0	25,4
HSTP 1968-1000	42,0	50,0	25,4
HSTP 2086-1000	45,0	53,0	25,4
HSTP 2205-1000	48,0	56,0	25,4
HSTP 2480-1000	50,0	63,0	25,4
HSTP 2500-1000	54,0	63,5	25,4
HSTP 2688-1000	57,9	68,3	25,4
HSTP 2953-1000	61,9	75,0	25,4
HSTP 2953-1375	61,9	75,0	34,9
HSTP 3010-1000	72,6	76,5	25,4
HSTP 3228-1500	68,0	82,0	38,1
HSTP 3500-1500	76,2	88,9	38,1
HSTP 3543-1000	75,0	90,0	25,4
HSTP 4000-1500	82,6	101,6	38,1
HSTP 5000-2000	88,9	127,0	50,8

## Vlastnosti dílů Série HETP:

- Materiál - EPDM
- Použitelnost krátkodobě až do 177°C
- Obzvláště vhodné pro krytí větších průchozích a neprůchozích otvorů
- Vhodné pro krytí větších otvorů v plechu atd.
- Velmi dobrá chemická odolnost
- Vhodné pro nízkoteplotní lakování, galvanizaci, eloxování, atd.



## Vlastnosti dílů Série EUW:

- Materiál - EPDM
- Použitelnost krátkodobě až do 177°C
- Obzvláště vhodné pro krytí otvorů se závitem včetně dosedací plochy
- Vhodné pro krytí průchozích a neprůchozích otvorů
- Snadná aplikace a vyjmutí
- Velmi dobrá chemická odolnost
- Vhodné pro nízkoteplotní lakování, galvanizaci, eloxování, atd.

Série EUW - Materiál EPDM - Max. 177°C

Číslo dílu	A (mm)	B (mm)	C (mm)	D (mm)	E (mm)	F (mm)	G (mm)	H (mm)	I (mm)	J (mm)
EUW 103	1,4	2,6	1,8	3,3	6,4	5,8	7,2	2,0	2,0	5,0
EUW M3	1,4	2,8	1,9	3,7	7,0	5,8	7,4	2,0	2,0	5,0
EUW 130	2,0	3,3	3,0	5,3	12,7	7,5	10,0	2,5	3,0	5,0
EUW 142	2,3	3,6	3,0	4,6	7,9	12,7	12,7	2,5	2,5	5,0
EUW M4	1,8	3,6	2,4	4,7	9,0	7,2	9,4	2,0	2,4	5,0
EUW M5	2,3	4,5	2,8	5,7	10,0	9,0	11,4	2,3	2,8	5,0
EUW 200	2,5	5,1	3,5	7,0	9,5	10,6	13,4	2,6	3,4	5,0
EUW 209	3,5	5,3	4,5	7,0	9,5	12,7	12,7	3,0	3,0	5,0
EUW M6	2,6	5,3	3,4	6,7	13,0	10,6	13,4	2,6	3,4	5,0
EUW 275	5,7	7,0	7,5	9,5	9,5	12,7	17,8	6,4	11,4	5,0
EUW M8	3,6	7,1	4,3	8,7	17,0	14,2	17,4	3,6	4,3	5,0
EUW 331	5,0	8,4	5,0	8,4	20,0	12,7	12,7	4,2	4,2	5,0
EUW M10	4,8	9,6	5,4	10,9	21,0	19,2	21,4	4,8	5,4	5,0
EUW M12	5,5	10,9	6,4	12,7	24,0	21,8	25,4	5,5	6,4	5,0
EUW 551	11,5	14,0	14,0	17,5	20,0	12,7	12,7	3,5	3,5	5,0

